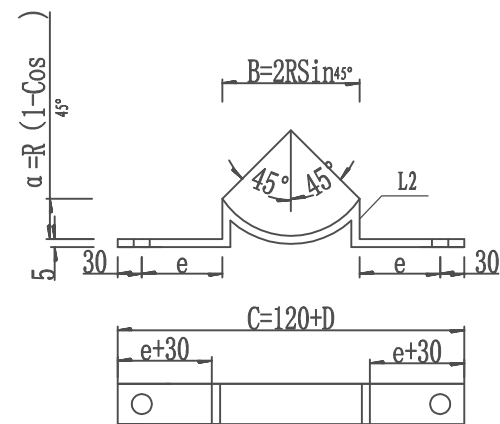


B型抱箍
1:5



B型抱箍底衬
1:5

抱箍设计尺寸表

横梁或立柱直径D	抱箍半径R	Y	a	B	C	e	L1	L2
89	44.5	29	13	62.9	209	43	325.7	250.8
121	60.5	45	17.7	85.6	241	47.7	407.9	294.8
152	76	65	22.3	107.5	272	52.3	478.8	316.7
219	109.5	94	32.1	154.9	339	62.1	659.9	429.3
273	136.5	121	40	193	393	70	798.7	503.3

注：
1、本图尺寸均以毫米计。
2、本图与"标志结构设计图"配合使用。